

ZOBATE SPOJKE

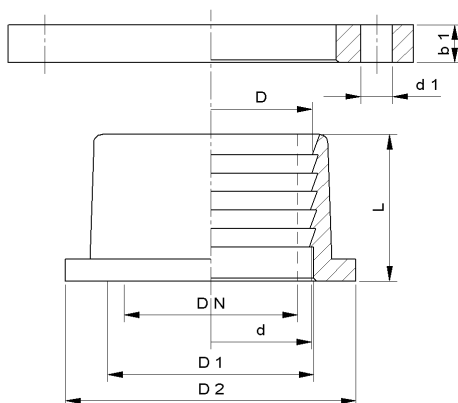


Opis

Zobate spojke so namenjene medsebojnemu spajanju PE cevi, ter vstavljanju prirobnicnih fazonov in armatur pri novogradnjah PE cevovodov.

Materiali glavnih delov:

- Telo spojke in prirobnice so narejene iz nodularne litine.
- Vijaki so iz pocinkanega jekla ali inox.
- Tesnilo je iz 4 mm gume z vlogo.



d	DN	D	D1	D2	b	L	b1	d1	i	Vijaki
63	50	62,7	64	105	10	61	16	18,5	4	M16 x 70
75	65	74,7	77	121,5	10	65	16,5	18,5	4	M16 x 75
90	80	89,7	93	138	11	71	18	18,5	4	M16 x 80
110	100	109,7	112	154	14	83	19,5	18,5	8	M16 x 90
125	125	124,7	128	180	14	97	19,5	18,5	8	M16 x 90
160	150	159,7	162,5	219	15	117	22	18,5	8	M16 x 100